

# 여의도 유진빌딩 전광판 광고참여 제안

인앤아웃컴퍼니(주)

서울시 성동구 성수일로 89, 908호

M 010 3442 6538 T 02 6000 6161

jjm@innoutad.com



## 여의도 유진빌딩 전광판 개요

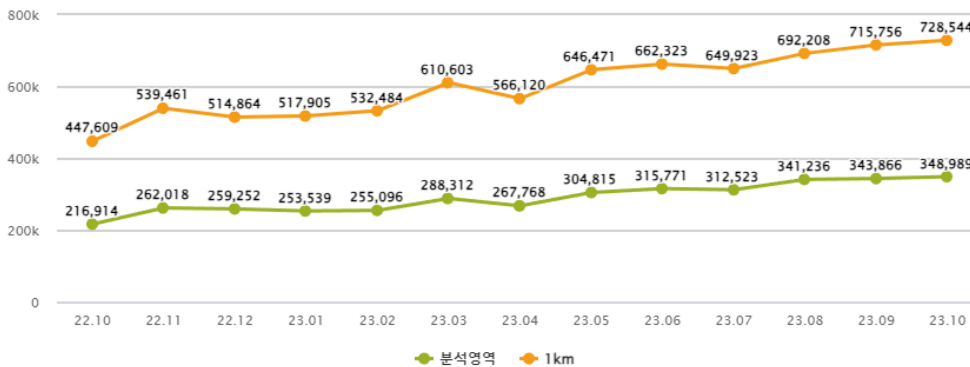
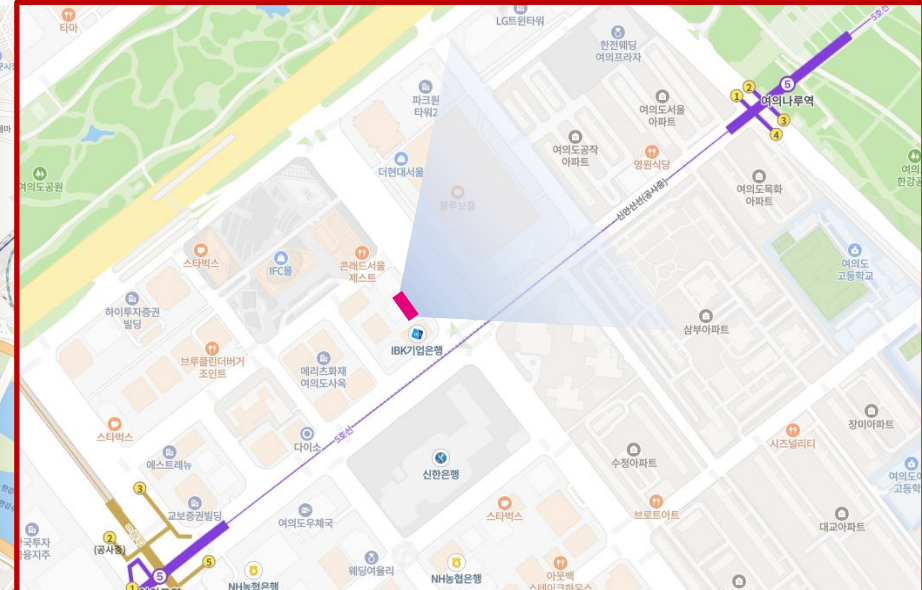
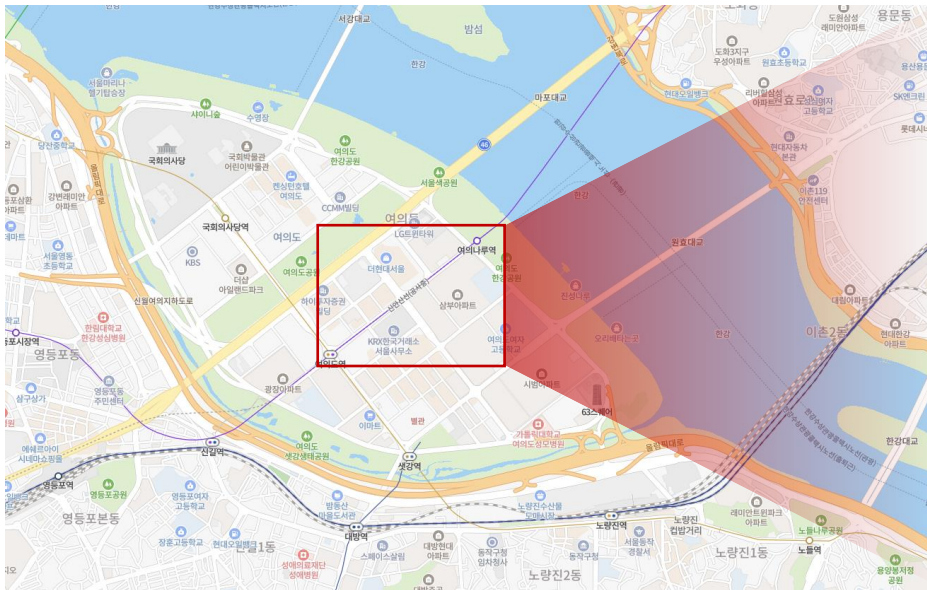
여러 금융기업 및 공기업들이 위치한 여의도의 대표 전광판  
**유진빌딩 전광판**

- 위치 : 서울시 영등포구 국제금융로 24
- 규격 : 화면 18.5m\*11.3m
- 해상도 : 1728\*960(Pitch 10mm)



# 위치도&유동인구

IFC몰, 더현대서울, 여의도 한강공원과 다수의 금융사들이 위치  
 더현대서울 전면에 위치하여 더현대서울의 유동인구 흡수 가능  
 22년 1~8월 마포대교유출+서울교유입 일평균 274만대, 직장인 인구 5.5만명의 프리미엄 지역



\*유진빌딩 반경 1km 월별 일평균 유동인구 추이 (출처: 상권정보시스템)

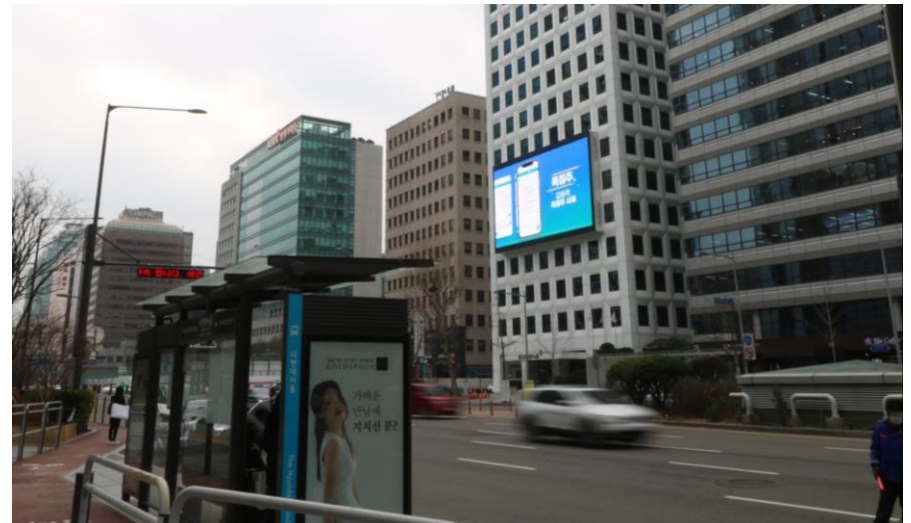


# 매체전경, 커버리지



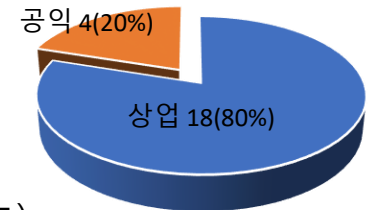


# 매체전경, 커버리지



# 광고계약조건 : 일반

- **운영시간** 18시간(06:00~24:00)
- **총구좌** 22구좌(상업 18구좌)
- **소재** 스틸이미지(JPG, PNG, PDF 등), 동영상(wmv, mp4 등 모든 영상포맷 가능)



## 기본계약조건

구좌	표출횟수 (기준)	매체비/월	비고
1구좌	20초 100회	1,000만원	
	30초 100회	1,200만원	

- 부가세 별도, 대행수수료 포함



# 제작가이드

가로형 전광판, 동영상 및 스틸이미지 표출 가능

- Pixel pitch 10mm
- 화면규격 18.5m\*11.3m
- 해상도 1728\*960 pixel

스틸이미지(JPG, PNG, PDF 등), 동영상(wmv, mp4 등 모든 영상포맷 가능)



# “Outdoor... the last mass medium”

## 감사합니다

인앤아웃컴퍼니

서울시 성동구 성수일로 89, 908호

[www.innoutad.com](http://www.innoutad.com) 02\_6000\_6161

